

Grundriss OG  
M 1:20

**Attikablech**  
geklebtes Attikablech, 15/60/575/100/15 mm, d=2 mm, mit Haltehaften auf OSB-Platte befestigt, Farbe nach Wahl und RAL AG

**Insektenschutz**  
Attikabohele  
Attikaabdeckplatte als BFU 3-Schichtplatte, d=25 mm auf Holzrahmenbauwand befestigt

**Dachaufbau - Retentionsdach**  
120 mm Substrat  
1.0 mm Filtervlies  
80 mm Retentionselement mit temporärer Wasserspeicherfunktion zur Abflussverzögerung 100mm  
8.0 mm Faserschutzmatte aus Polypropylen  
5.0 mm Polymerbitumen-Schweißbahn  
3.5 mm kaltschweißende Polymerbitumenbahn  
200 mm Dachdämmplatten MW D40 DAA  
4.0 mm Elastomerbitumen Schweißbahn als Dampfsperre  
200 mm Trennlage, z.B. BauderFLEX TA 600 o.glw.  
CLT Decke

**Mineralfolle**  
20 mm, nicht brennbar

**Stahlwinkel**  
punktuell eingesetzt, zur Außenwandhalterung

**Sonnenschutz - Jalousie**  
Kastengröße: 130 x 250mm (btx) mit Kantung zur Fenstersseite  
Führungsart: Schienenführung Befestigung mit Führungsschienenhaltern  
Lamellen: 80 mm randgebördelt  
Oberflächen: Lamellenfarbe und Kastenfarbe ähnlich Eivonal C32chutz  
z.B. Fa. Warema, Basis Raffstore, o.glw.  
benötigt an verankerter Holz UK

**Vollverdunklung**  
Kastengröße: 130 x 130mm (btx), Rechtsroller  
schienengeführt 26x46mm  
Stiftbehäng, Solis B92, Farbe weiß  
Befestigung in der Laibung bzw. in Führungsschienenhaltern  
z.B. Fa. Warema, Typ VDA easyZIP o.glw.

**Holz-Aluminium Fenster**  
2-teiliges Fensterelement, aus Festverglasung und Dreh/Kippflügel, asymmetrisch geteilt, außen und innen flächenbündig, 3-fach Wärmeschutzverglasung  
Uw ≤ 0.95 W/(m²K)  
g = 0.50 ± 0.02  
Schallschutz: 35dB (Prüfwert)  
Oberfläche innen: weiß lasiert  
Alu-Deckschale: C32  
z.B. MIRA Gutmann Fa. Gutmann o.glw.

**Fensterbank**  
gekanntete Aluminium Fensterbank  
d=2 mm  
Farbe: C32

**Außenwandaufbau OG**  
Vertikale Holzisenen 80/120 mm, unten abgeschrägt, sägerau, lasiert in Vorvergrauungslasur, z.B. Keim Lignosil Verano 4863  
punktuelle Abstandshalter aus EPDM Hartgummi, d=30 mm  
Nüt- und Federschulung Holz, vertikal hinter Lisenen, d: 21mm, sägerau, lasiert in Vorvergrauungslasur, z.B. Keim Lignosil Verano 4863  
Traglattung 30x60mm  
Kontierlattung 30x60mm  
Fassadenbahn, sd ≤ 0.15 m, z.B. Stamisol Perform FI, o.glw.  
Fassadendämmplatten aus Holzfasern WF 042 WAB, d=80 mm  
Holzständer 100/200 mm, a=62.5, Zwischenräume ausgedämmt mit MW 035  
Beplankung innenseitig: OSB-Platte als aussteifende und dampfdichte Ebene, d=15 mm, ρ=600 kg/m³, ρ=150  
ggf. Installationsebene 30 mm, dazwischen ausgedämmt  
doppellagige GK-Innenverkleidung 25 mm

**Insektenschutz Außenwandaufbau EG**  
Vertikale Holzisenen 80/120 mm, unten abgeschrägt, sägerau, lasiert in Vorvergrauungslasur, z.B. Keim Lignosil Verano 4863  
Nüt- und Federschulung Holz, vertikal hinter Lisenen, d: 21mm, sägerau, lasiert in Vorvergrauungslasur, z.B. Keim Lignosil Verano 4863  
Traglattung 30x60mm  
Kontierlattung 30x60mm  
Fassadenbahn, sd ≤ 0.15 m, z.B. Stamisol Perform FI, o.glw.  
Fassadendämmplatten aus Holzfasern WF 042 WAB, d=100 mm  
Holzständer 100/200 mm, a=62.5, Zwischenräume ausgedämmt mit MW 035  
Beplankung innenseitig: OSB-Platte als aussteifende und dampfdichte Ebene, d=15 mm, ρ=600 kg/m³, ρ=150  
ggf. Installationsebene 30 mm, ausgedämmt  
doppellagige GK-Innenverkleidung 25 mm

**Winddichte Verklebung**  
nach DIN 18533  
z.B. kunststoffmodifizierte Bitumen-Dickbeschichtung (PMBC)

**Insektenschutz**  
verschraubt, eloxiert in C32

**Aluminium Sockelblechverkleidung**  
verschraubt, eloxiert in C32

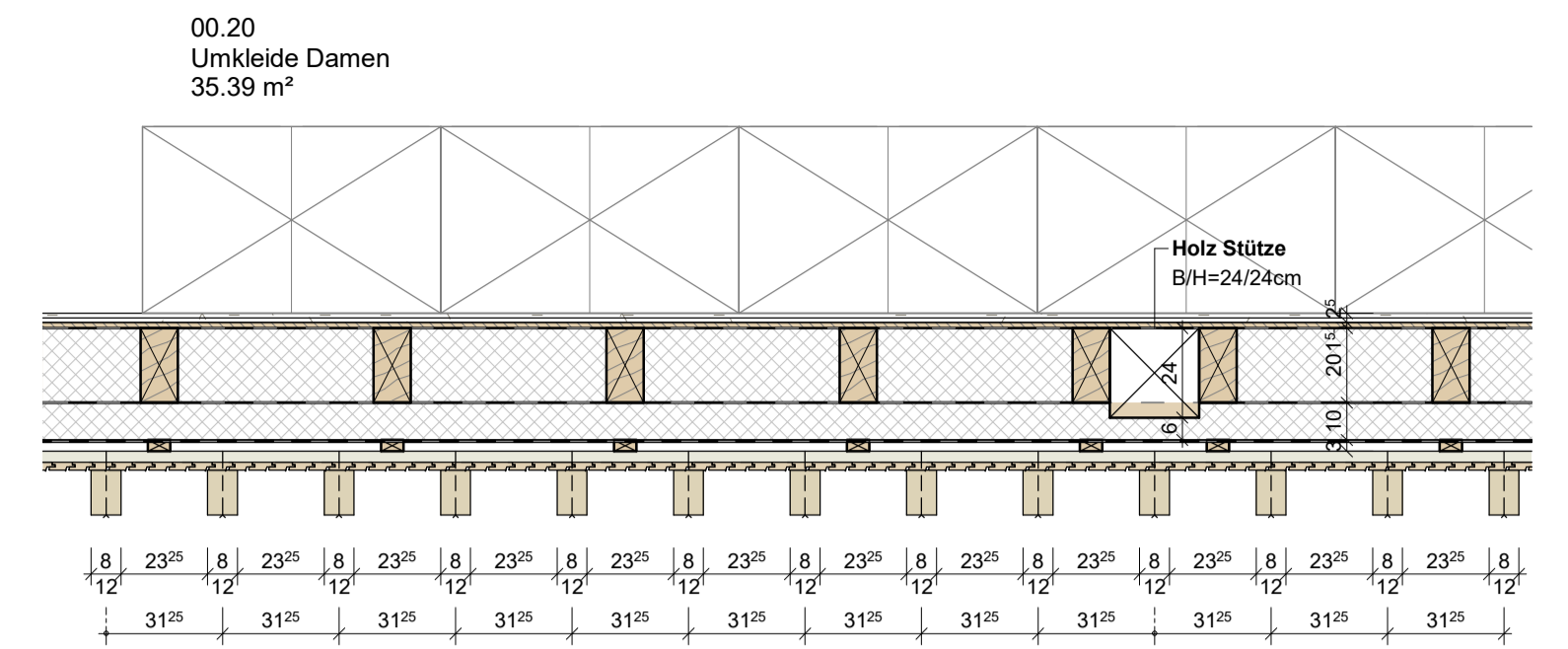
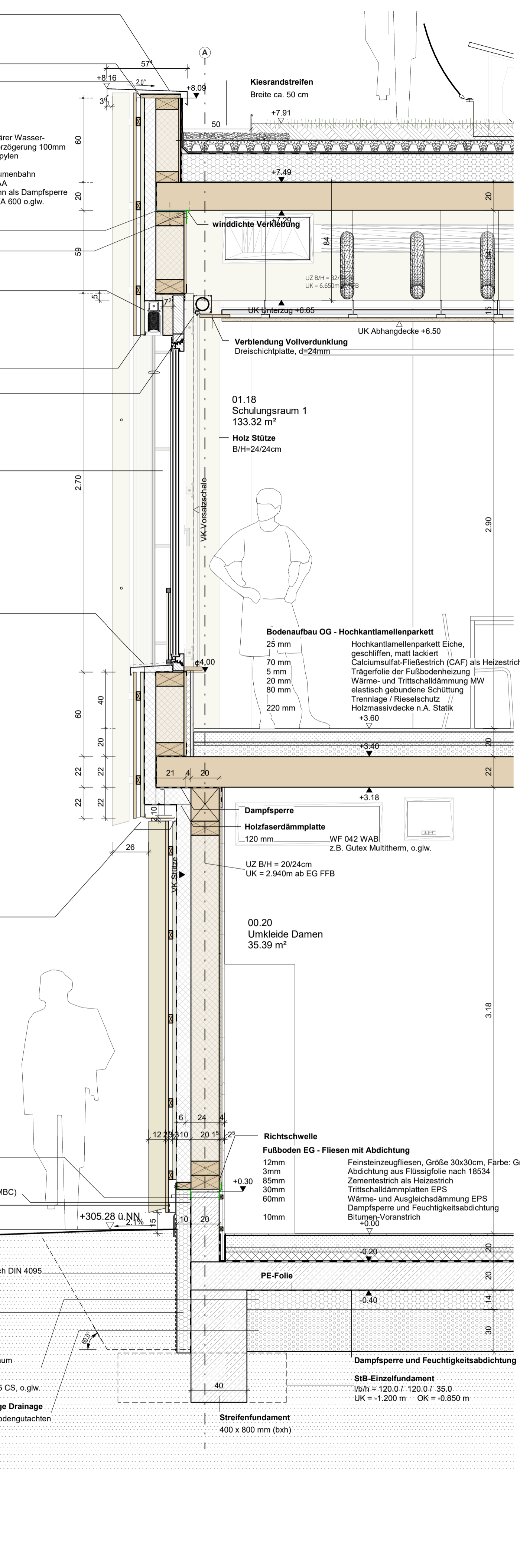
**Schutz- und Drainagebahn**  
Dreilagige PE-HD Noppenbahn mit Vliesabdeckung nach DIN 4095  
z.B. Köster Schutz- und Drainagebahn 3-400 o.glw.

**XPS Hartschaumplatte WL 037**  
Typ XPS 037 PW-dh, 100mm  
z.B. BASF Styrodur C, Typ 3035 CS, o.glw.

**Perimeterdämmplatte WL 037**  
140 mm aus extrudiertem Polystyrolschaum  
Anwendung nach DIN 4108-10  
Typ XPS 037 PB-dh  
z.B. BASF Styrodur C, Typ 3035 CS, o.glw.

**Sauberkeitsschicht bzw. Filterschicht/funktionsfähige Drainage**  
300 mm nach DIN 4095 nach Angabe Bodengutachten

**Schnitt A-A**  
M 1:20



Grundriss EG  
M 1:20

Projektnummer KTH: Objekt: **23.12 FEUERWEHRHAUS MÖGLINGEN**  
Planbezeichnung: **Fassadenschnitt Schulungsraum**  
Lageplansymbol:

Plannummer: NFM-ARC-W-FA-XX-01-B-V  
Indexdatum:  
Maßstab: M 1:20  
Planformat: A1

OK FFB EG = ±0.00 = 305.25 m ü.NN

Bauherr: **Möglingen**  
gemeinsam weiter bewegen

Gemeinde Möglingen  
Rethausplatz 3  
71696 Möglingen  
Tel: 07141 4864-0  
mail: info@moeblingen.de

Architekt: **KRUMMLAUF TESKE HAPPOLD ARCHITECTEN BDA**

Gewerk: ARCHITEKTUR  
Status: Vorabzug  
Zeichner: KTH  
Datum: 18.03.2026

Plannummer: NFM-ARC-W-FA-XX-01-B-V  
Indexdatum:

AUSFÜHRUNG